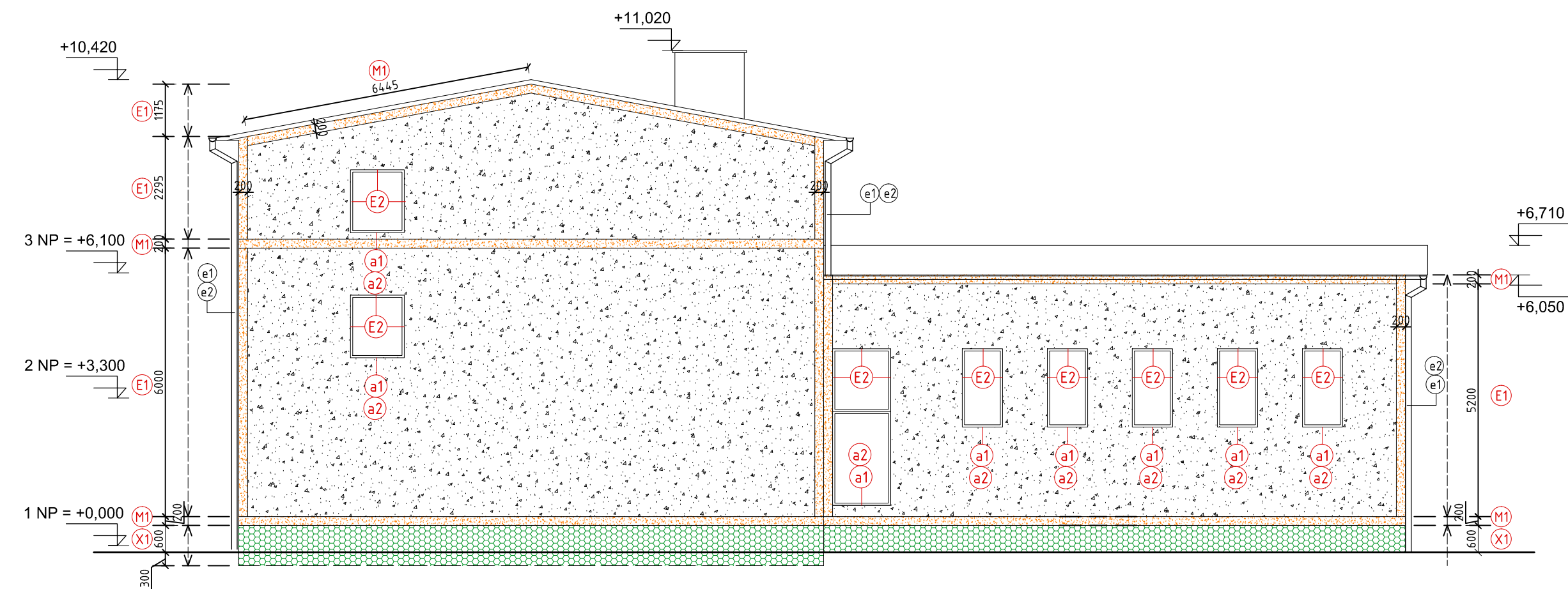


POHLAD JUŽNÝ



LEGENDA

- E1** - kontaktný zateplovací systém (ETICS) v plochách na báze EPS - F biely (tr.reakcie na oheň B-S1,d0), hrúbka izolantu 160 mm, povrchová úprava silikón. omietka, hr zrna 2mm
- E2** - kontaktný zateplovací systém (ETICS) zateplenie ostení a nadpraží okien a dverí, na báze EPS -F biely, (tr.reakcie na oheň B-S1,d0) hrúbka 30 mm podľa hrúbky osadzovacích rámov okien, povrchová úprava silikón. omietka, hr zrna 2mm
- M1** - kontaktný zateplovací systém (ETICS) v plochách na báze minerálnej vlny- ako požiarne zábrana (tr.reakcie na oheň A2-S1,d0), hrúbka izolantu 160 mm, povrchová úprava silikón. omietka, hr zrna 2mm
- X1** - kontaktný zateplovací systém (ETICS) v soklovej časti na báze XPS - izolačné dosky z extrudovaného polystyrénu (trieda reakcie na oheň B-S1,d0), hrúbka izolantu 100mm, povrchová úprava mozaiková omietka
- a1** - demontáž oplechovania parapetov okien
- a2** - nové oplechovania parapetov okien - poplastovaný plech v odtieni príslušného okna RŠ 350 mm (zamerať !)
- b** - zateplenie stropu nad vykurovaným podlažím minerálnou vlnou hrúbky 250mm (tr. reakcie na oheň A2-S1,d0) uloženie izolácie na očistený rovný povrch stropnej konštrukcie na PE fóliu, na izoláciu na umiestni poistná hydroizolácia
- c** - dvere pri hlavnom vstupe demontovať a osadiť nové s plastovým rámom s bočnými a horným svetlíkom
- d** - demontáž pôvodných okenných konštrukcií a osadenie nových z plastových profilov
- e1** - demontáž pododkvapových žľabov, dažďových zvodov a čistiacich kusov
- e2** - montáž pododkvapových žľabov, dažďových zvodov a čistiacich kusov

VÝKAZ OKIEN

OZN.	ROZMER	POČET	POZNÁMKA
O1	1200x2100	1 ks	okná z PVC profilov s izolačným trojsklom U=1,0 W/m2.K
O2	1300x3500	2 ks	okná z PVC profilov s izolačným trojsklom U=1,0 W/m2.K
O3	1200x1400	1 ks	okná z PVC profilov s izolačným trojsklom U=1,0 W/m2.K

PRED VÝROBOU OKIEN NUTNÉ PREMERAŤ SKUTOČNÉ ROZMERY NA STAVBE!!!

±0,000 HORNÁ HRANA JESTVUJÚCEJ PODKLADOVEJ DOSKY

Pro - Ateliers s.r.o., Duklianska 36, Spišská Nová Ves					
PEČIATKA:	ZODPOV. PROJEKTANT	PROJEKTANT	Kreslil	Pro - Ateliers s.r.o - projektová kancelária - mail: nebusjanko@gmail.com mail: marek.feling@gmail.com t.č.0911 850324, f.č.0910 160277	
	Ing. Marek Feling	Ing. Lukáš Budzák			
	INVESTOR: PE Plast Hlavná 435, 059 19 Vikartovce				
	MIESTO: Vikartovce, okres Poprad			FORMÁT	2 x A4
	PROFESIA: ARCHITEKTONICKO-STAVEBNÉ RIEŠENIE			DÁTUM	11/2017
PODPIS:	AKCIA: ZNÍŽENIE ENERGETICKEJ NÁROČNOSTI			STUPEŇ	PPSP
	AB VÝROBNEJ PREVÁDZKY A VÝROBNEJ HALY			MIERKA	č. VÝKRESU
	NÁZOV VÝKRESU: JUŽNÝ POHLAD - navrhovaný stav -			1:100	14